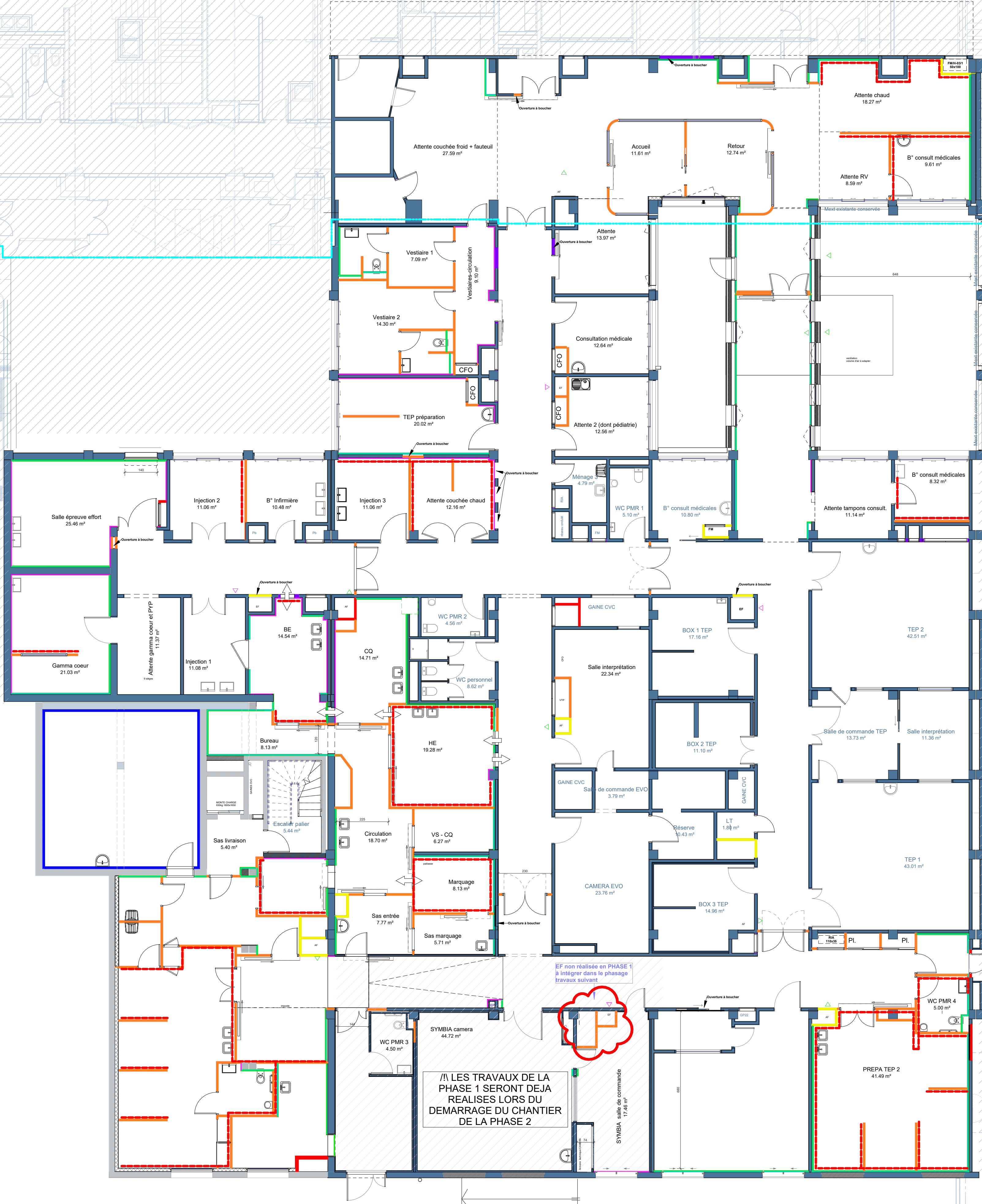
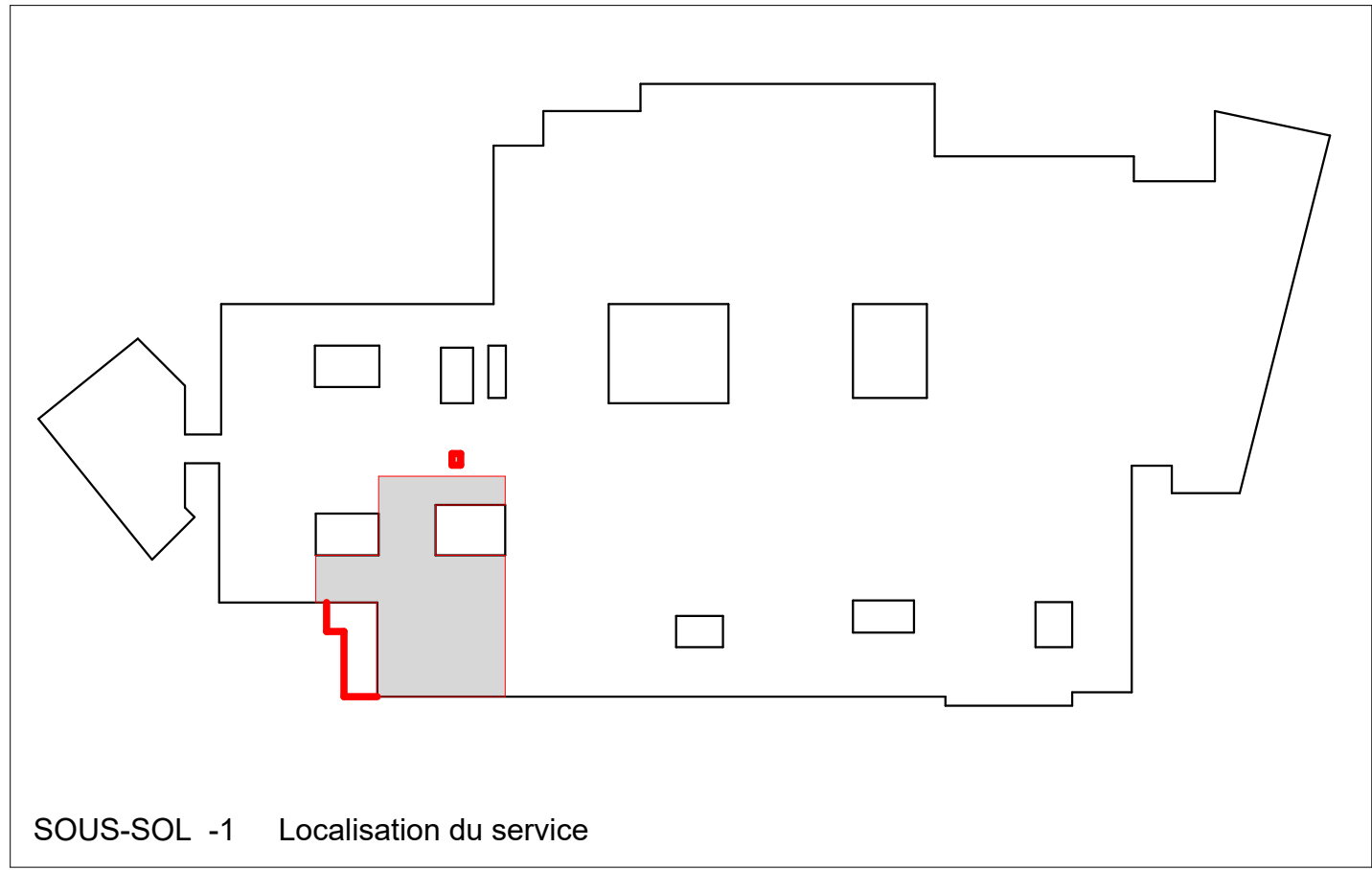


PLANS DE REPERAGE DES FINITIONS DE SECOND OEUVRE  
ENSEMBLE DU NIVEAU SS-1 - PHASES 02 à 06

MNU-PRO-ARC-HOB-P2/6-SS1-16	REPERAGE_NATURE DES PAROIS	A1
MNU-PRO-ARC-HOB-P2/6-SS1-17	REPERAGE_FINITIONS DES PAROIS	A1
MNU-PRO-ARC-HOB-P2/6-SS1-18	REPERAGE_FINITIONS DES SOLS	A1
MNU-PRO-ARC-HOB-P2/6-SS1-19	REPERAGE_MENUUI INT- PORTE AUTO	A1
MNU-PRO-ARC-HOB-P4-RDC-20	REPERAGE_MENUUI INT et EXT	A3
MNU-PRO-ARC-HOB-P2/6-SS1-21	REPERAGE_MENUISERIE EXT	A1
MNU-PRO-ARC-HOB-P4-SS2-22	REPERAGE_MENUISERIE INT	A3
MNU-PRO-ARC-HOB-P2/6-SS1-23	REPERAGE_FINITIONS DES FAUX PLAFOND	A1
MNU-PRO-ARC-HOB-P2/6-SS1-24	REPERAGE_SECURITE INCENDIE	A1
MNU-PRO-ARC-HOB-P2/6-TNV-25	TABLEAU SYNOPTIQUE MENUUI INT	A3
MNU-PRO-ARC-HOB-P2/6-TNV-25a	TABLEAU SYNOPTIQUE MENUUI INT (1/4)	A3
MNU-PRO-ARC-HOB-P2/6-TNV-25b	TABLEAU SYNOPTIQUE MENUUI INT (2/4)	A3
MNU-PRO-ARC-HOB-P2/6-TNV-25c	TABLEAU SYNOPTIQUE MENUUI INT (3/4)	A3
MNU-PRO-ARC-HOB-P2/6-TNV-25d	TABLEAU SYNOPTIQUE MENUUI INT (4/4)	A3
MNU-PRO-ARC-HOB-P2/6-TNV-26	TABLEAU SYNOPTIQUE PORTES AUTO	A3
MNU-PRO-ARC-HOB-P2/6-TNV-27	TABLEAU SYNOPTIQUE MENUUI EXT	A3



NATURE DES CLOISONS NEUVES

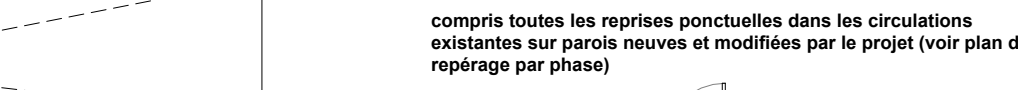
- Cloison 98/48
- Carreau de plâtre
- Doublage demi-cloison 7 non isolé
- Doublage BA18 collé
- Doublage 140+13
- Panneaux industriels
- Existant non modifié
- Cloison plombée à titre indicatif > voir ETUDES CHU-PCR
- Cloison provisoire

**Nota:** Non compris doublage thermique extérieur et doublages ponctuels lots techniques.  
Pour les degrés CF, se référer à la légende des plans architecte

LEGENDE - plan projet

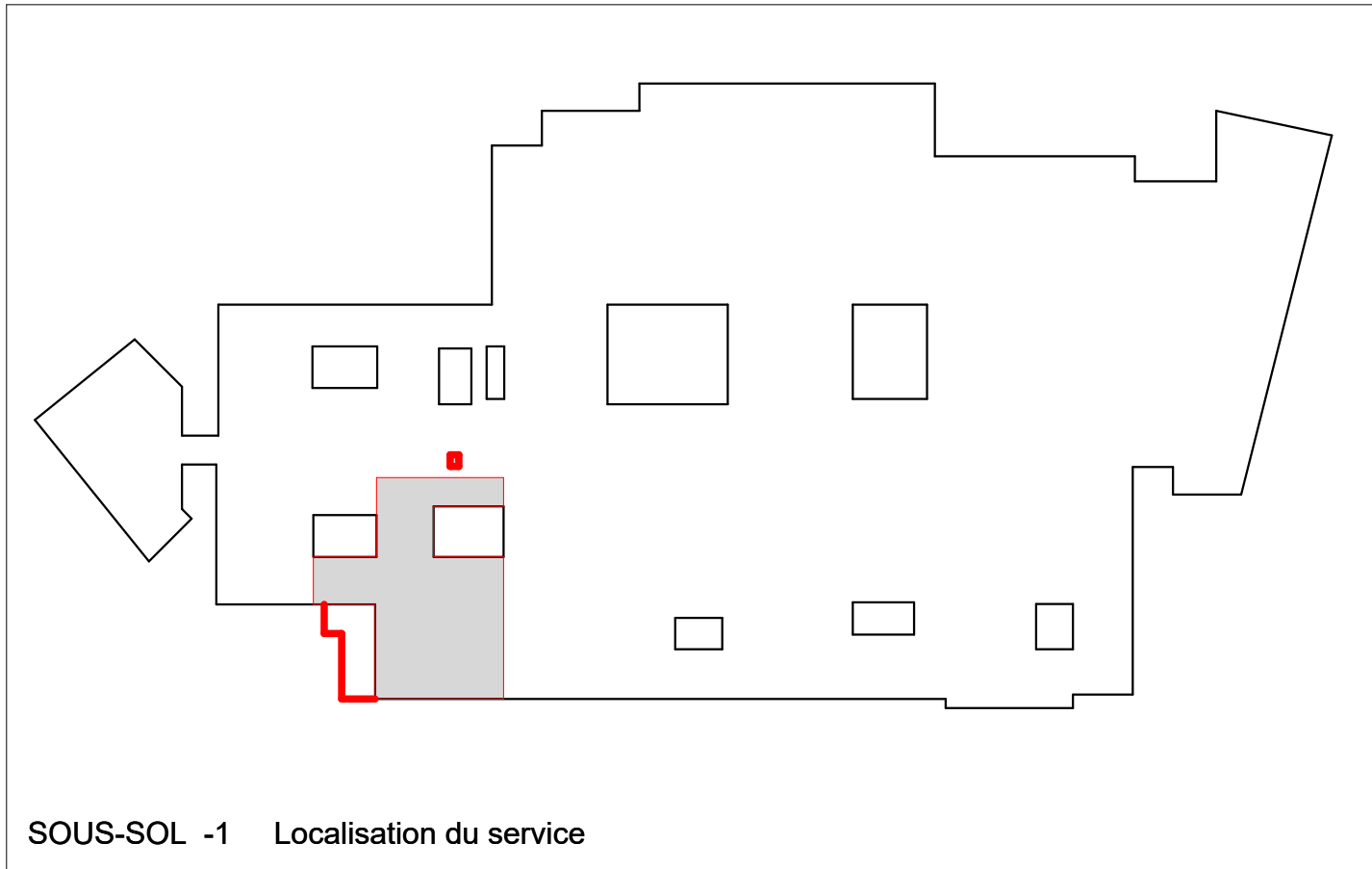
- EXISTANT
- PROJET
- LIMITE IGH





1 : 100  
Ind B

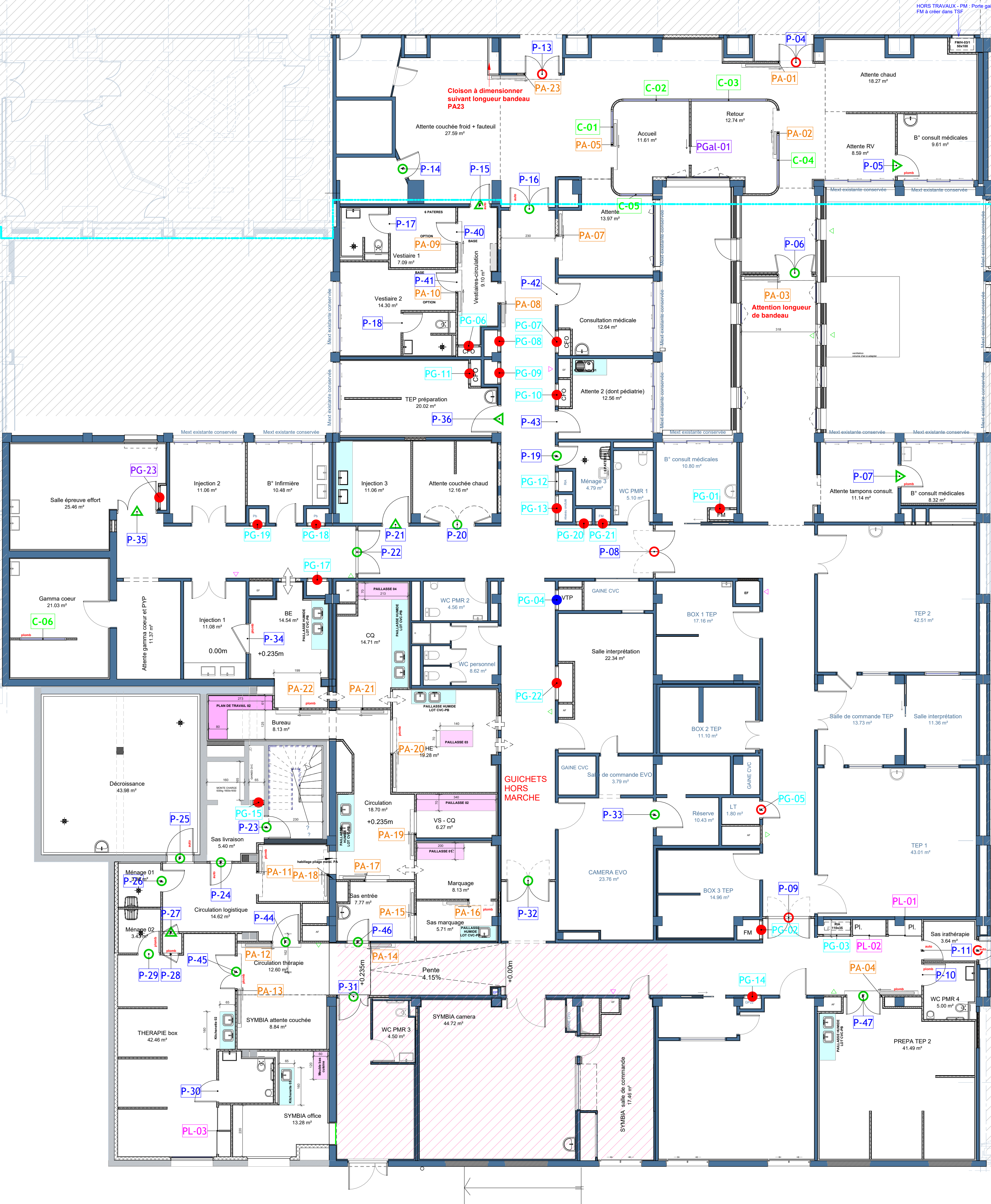
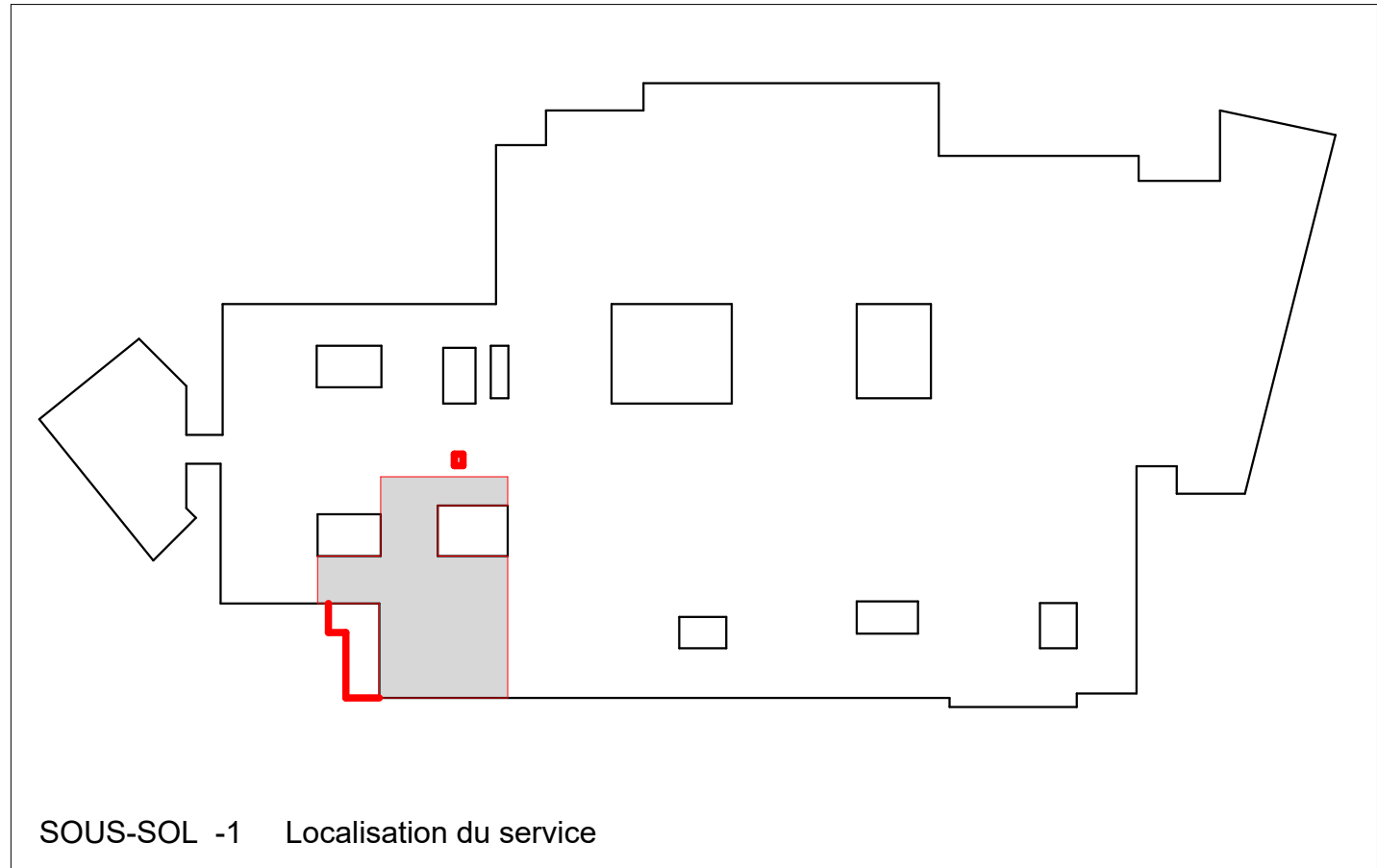




- FINITIONS - SOLS
- S1 : sol souple PVC ANTISTATIQUE
  - S2 : sol souple PVC U4 (circulation)
  - S3 : sol souple PVC U3 (locaux)
  - S4 : sol souple SYSTEME DOUCHE
  - S5 : brut sans finition
  - Existant non modifié
- \*indice p = PVC avec remontée en plinthe
- Signalétique au sol

- LEGENDE - plan projet
- EXISTANT
  - PROJET
  - LIMITE IGH





- P : porte ouvrant à la française
- PA : porte automatique
- PL : porte de placard coulissante
- PG : porte de gaine
- C : châssis vitré
- PGal : porte à galandage

REPERAGE DEGRE PORTES ET CLOISONS			
F	FERME PORTE		
D	DAS (y compris FERME PORTE)		
PORTES	2h00	1h00	1/2h00
PF			
CF			
AUTOM. OU OUVERTE PORTE			
PORTES DE GAINES			
CHASSIS FIXES			

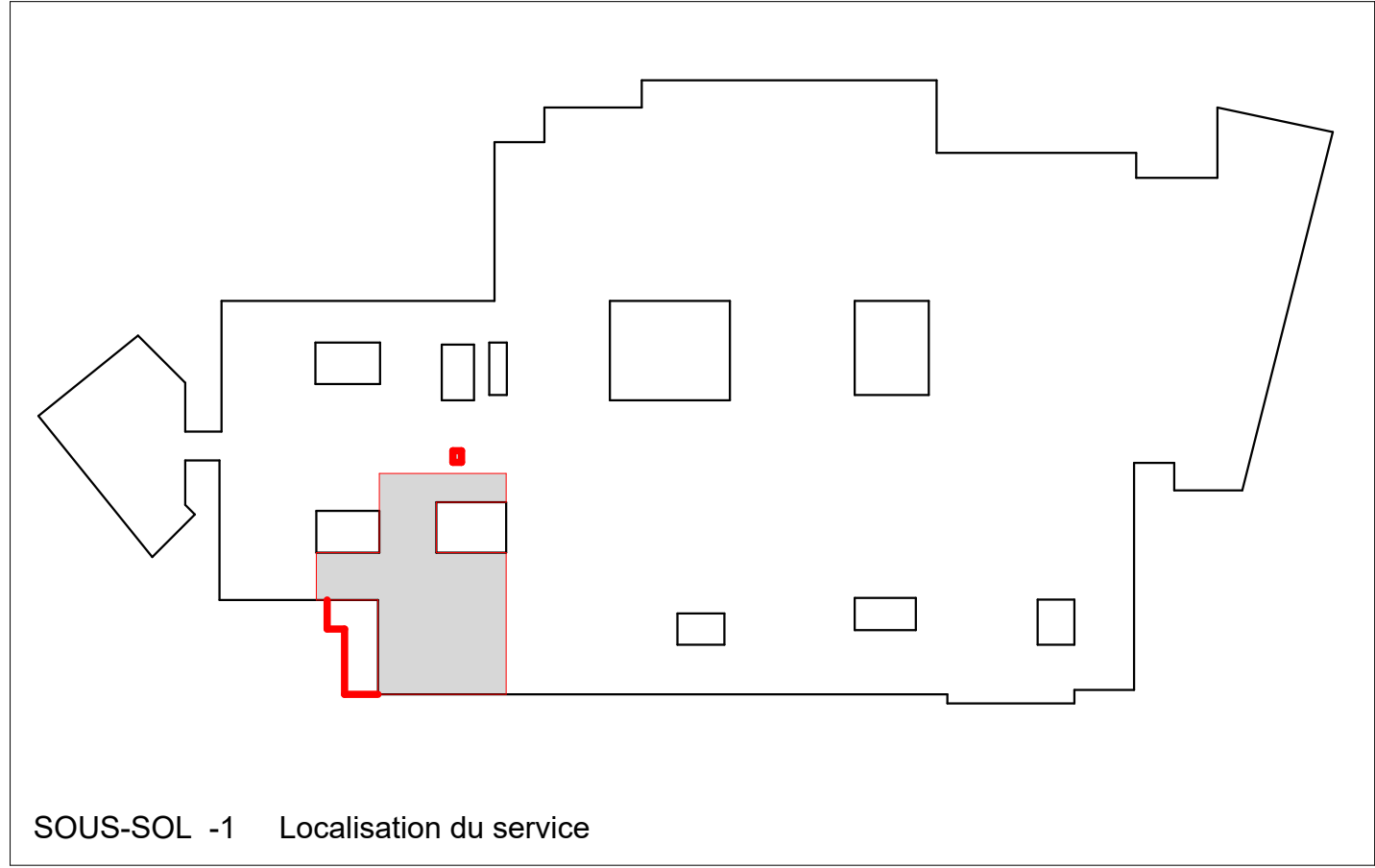
+ VOIR PIECES COORDONATEUR SSI

LEGENDE - plan projet

- EXISTANT
- PROJET
- LIMITE IGH







LEGENDE - plan projet

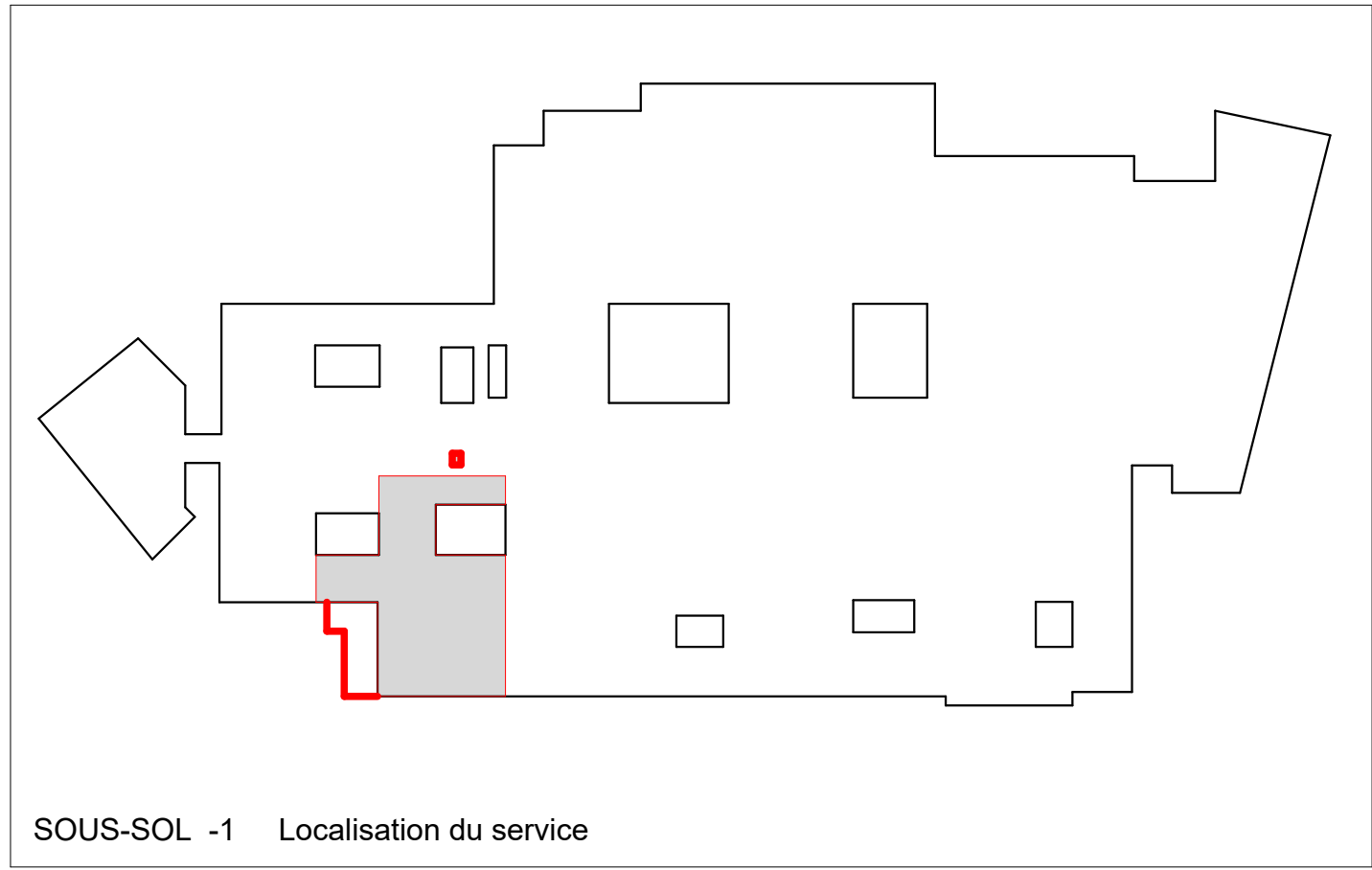
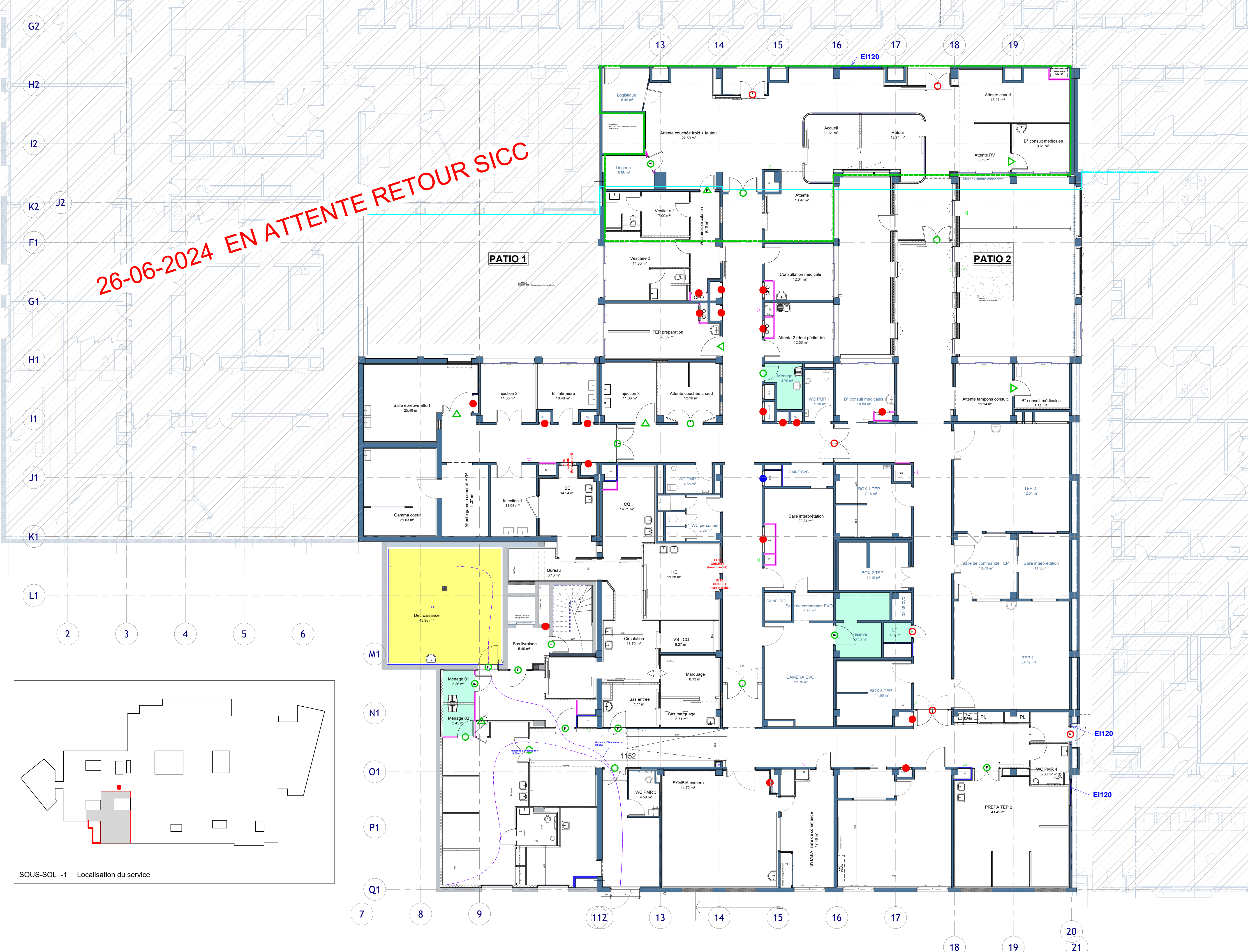
- EXISTANT
- PROJET
- LIMITE IGH











REPERAGE DES ZONES  
CLOISONS & LOCAUX A RISQUES

	EI 60
	EI 120
	FLOCCAGE
	LOCAL A RISQUE IMPORTANT Paroi EI120 / PCF EI60
	LOCAL A RISQUE MOYEN Paroi EI60 / PCF EI30

REPERAGE DEGRE  
PORTES ET CLOISONS

F	FERME PORTE		
D	DAS (y compris FERME PORTE)		
PORTES	2h00	1h00	1/2h00
PF			
CF			
AUTOM. OU OUVERTE PORTE			
PORTES DE GAINES			
CHASSIS FIXES			

+ VOIR PIECES COORDONATEUR SSI

LEGENDE - plan projet

	EXISTANT
	PROJET
	LIMITE IGH



LEGENDE TABLEAUX SYNOPTIQUES

HUISSERIE

BOIS = huisserie en bois  
METAL =huisserie en métal

NATURE DE L'OUVRANT

OF = ouvrant à la française  
VV = ouvrant en va et vient  
C = ouvrant coulissant

NATURE DU REMPLISSAGE

PLEIN = porte pleine  
VITREE = porte vitrée avec remplissage par simple vitrage TOUTE HAUTEUR  
LR = Porte métallique à remplissage de laine de roche avec paroi de même type que les cloisons industrielles  
OC= occulus

FINITION

PP = parement Isogyl pré-peinte  
Porte isotherme

EXIGENCES FEU

E30 = blocs portes avec PV d'essais pour résistance au feu pare-flamme 30 minutes  
EI60 = blocs portes avec PV d'essais pour résistance au feu coupe-feu 60 minutes  
EI120 = blocs portes avec PV d'essais pour résistance au feu coupe-feu 120 minutes

FERRAGE

SU = serrure de sureté 1 point avec condamnation par cylindre européen  
BC = serrure bec de canne  
BCC = serrure bec de canne à condamnation avec possibilité de décondamnation par l'extérieur  
GE = gâche électrique  
CP = carré pompier

DAS

DAS-VV-O = porte DAS en va et vient maintenue ouverte  
DAS-SA-O = porte DAS simple action maintenue ouverte

FERME-PORTE

DDAF = dispositif de ferme-porte automatique  
FP = ferme porte avec bras à coulisse

DIVERS

CA = contrôle d'accès  
V = ventouse  
MC = commande d'ouverture par magic swicht


						<div><p>+33(0)5 57 80 41 41 contact@hobo.fr 150 Avenue Thiers BP 40028 33015 Bordeaux Cedex</p></div>	Client <b>HOPITAL DUPUYTREN 1</b>							Projet <b>1er SOUS-SOL - MEDECINE NUCLEAIRE</b>				<b>MNU-PRO-ARC-HOB-P2/6-TNV-25</b> <b>TABLEAU SYNOPTIQUE MENU INT</b>	
Toutes les côtes et dimensions sont données à titre indicatif et doivent être vérifiées sur site avant travaux. Ces plans ne valent pas exécution.							<b>AFFAIRE</b> <b>2317</b>	<b>PHASE</b> <b>PRO</b>	<b>EMETT.</b> <b>HOB0</b>	<b>LOT</b> <b>ARC</b>	<b>TYPE</b> <b>TAB</b>	<b>BAT</b> <b>D1</b>	<b>NIVEAU</b> <b>TNV</b>	<b>ZONE</b> <b>MNU</b>	Ind <b>B</b>	21-07-25			

Tableau synoptique des portes OUVRANT A LA FRANCAISE

Identifiant	Niveau	Local poussant	Local tirant	Sens d'ouverture	BATI ou HUISSERIE	NATURE DES OUVRANTS	NB VANT AUX	REPLIS SAGE	OCCUL US	LARGEUR DES VANTAUX	HAUTEUR DES VANTAUX	FINITI ON	ACOUS TIQUE	RESISTA NCE_AU_FEU	FERRAGE	DAS	FERME PORTE	PLOMB EPAISSE UR	ETANC HEITE	INTER LOCKI NG	OBSERVATION
Phase 2																					
P-04	Niveau -1	Accueil-Attente-Retour	CHC	Vers CHC	METAL	OF	2	PLEIN		140 (73+73)	204	PP		CF : EI60		DAS-SA2-O	VENTOUSES				
P-05	Niveau -1	Attente RV	B° consult médicales	Poussant droit	BOIS	OF	1	PLEIN		93	204	PP	30db	PF : E30	SU passe CHU			OUI			Porte entre vestiaires provisoire et circulation en P02 qui devient porte du bureau médical en P06
P-06	Niveau -1	Cursive circulation 2	Cursive circulation 1		METAL	OF	2	PLEIN		140 (73+73)	204	PP		CF : EI30		DAS-SA2-O	VENTOUSES				Ouverture du vantail droit à 90° et ouverture du vantail gauche à 180° contre parois
P-07	Niveau -1	Attente tampons consult.	B° consult médicales	Poussant droit	BOIS	OF	1	PLEIN		93	204	PP	30db	PF : E30				OUI			
P-08	Niveau -1	Circulation	Circulation		METAL	OF	2	PLEIN		180 (93+93)	204	PP		CF : EI60		DAS-SA2-O	VENTOUSES				Ouverture des vantaux maximale
P-09	Niveau -1	Circulation	Circulation		METAL	OF	2	PLEIN		180 (93+93)	204	PP		CF : EI60		DAS-SA2-O	VENTOUSES				Ouverture des vantaux maximale
P-10	Niveau -1	Circulation	WC PMR 4	Poussant gauche	BOIS	OF	1	PLEIN		93	204	PP		NC : -	BCC			OUI			Barre de tirage intérieure
P-11	Niveau -1	Circulation	Sas irathérapie	Poussant droit	BOIS	OF	1	PLEIN	OC	83	204	PP		NC : -	GE + CA		DDFA			P-12	
P-12	Niveau -1	Circulation hors projet	Sas irathérapie	Poussant gauche	BOIS	OF	1	PLEIN	OC	83	204	PP		CF : EI60	GE + CA		DDFA			P-11	
P-47	Niveau -1	Circulation	PREPA TEP 2	Vers prépa TEP 2	METAL	OF	2	PLEIN		140 (73+73)		PP		CF : EI30		DAS-SA2-O	VENTOUSES				
PP-01	Niveau -1				BOIS	OF	1	PLEIN		93	204	PP		NC : -	SU passe CHU						Porte d'accès chantier PROVISOIRE
PP-02	Niveau -1	Attente chaud	Attente chaud		BOIS	OF	1	PLEIN		93	204	PP		PF : E30	SU passe CHU						PROVISOIRE - Enlevée en phase 06 (entre bureau consult et attente chaud)
PP-03	Niveau -1	Circulation	Circulation		BOIS	OF	1	PLEIN		93	204	PP		NC : -	SU passe CHU						Porte d'accès chantier PROVISOIRE
PP-04	Niveau -1	Circulation	Circulation		BOIS	OF	1	PLEIN		93	204	PP		NC : -	SU passe CHU						Porte d'accès chantier PROVISOIRE

Phase 3																					
P-13	Niveau -1	Accueil-Attente-Retour	Sas entrée	Vers CHC	METAL	OF	2	PLEIN		140 (73+73)	204	PP		CF : EI60		DAS-SA2-O	VENTOUSES				Ouverture du vantail droit à 90° et ouverture du vantail gauche à 180° contre parois
P-14	Niveau -1	Lingerie	Attente couchée froid + fauteuil	Poussant gauche	BOIS	OF	1	PLEIN		83	204	PP		CF : EI30	passe CHU		FP				
P-15	Niveau -1	Vestiaires-circulation	Attente couchée froid + fauteuil	Poussant droit	BOIS	OF	1	PLEIN		83	204	PP	30db	PF : E30	GE + CA		FP				Contrôle d'accès coté attente couchée
P-16	Niveau -1	Circulation	Accueil-Attente-Retour	Poussant droit	METAL	OF	2	PLEIN	OC	160 (83+83)	204	PP		CF : EI30	GE + CA		DDFA				Ouverture automatique par badge coté attente / Ouverture automatique par Magic Swicht (coté circulation)
P-17	Niveau -1	Vestiaire 1	Sanitaire 1	Poussant droit	BOIS	OF	1	PLEIN		83	204	PP		NC : -	BCC						
P-18	Niveau -1	Vestiaire 2	Sanitaire 2	Poussant gauche	BOIS	OF	1	PLEIN		83	204	PP		NC : -	BCC						
P-19	Niveau -1	Circulation	Ménage 3	Poussant gauche	BOIS	OF	1	PLEIN		83	204	PP		CF : EI30	passe CHU		FP				
P-20	Niveau -1	Circulation	Attente couchée chaud		METAL	OF	2	PLEIN		140 (73+73)	204	PP		CF : EI30		DAS-SA2-O	VENTOUSES				Ouverture des vantaux maximale
P-21	Niveau -1	Circulation	Injection 3	Poussant droit	METAL	OF	1	PLEIN		113	204	PP		PF : E30	passe CHU						
P-22	Niveau -1	Circulation	Circulation		METAL	OF	2	PLEIN		180 (93+93)	204	PP		CF : EI30		DAS-SA2-O	VENTOUSES				Ouverture des vantaux maximale
P-36	Niveau -1	TEP préparation	Circulation	Poussant gauche	METAL	OF		PLEIN		113	204	PP	30db	PF : E30	SU passe CHU						Porte à poser pendant les travaux préalables à P02
P-40	Niveau -1	Vestiaire 1	Vestiaires-circulation	Poussant droit	BOIS	OF	1	PLEIN	OC	83	204		30db	NC : -			FP				BASE (option PA)
P-41	Niveau -1	Vestiaire 2	Vestiaires-circulation	Poussant droit	BOIS	OF	1	PLEIN	OC	83	204	PP	30db	NC : -			FP				BASE (option PA)
P-42	Niveau -1	Circulation	Consultation médicale	Poussant gauche	BOIS	OF	1	PLEIN		93	204	PP	30db	NC : -				NON			



Tableau synoptique des portes OUVRANT A LA FRANCAISE																					
Identifiant	Niveau	Local poussant	Local tirant	Sens d'ouverture	BATI ou HUISSERIE	NATURE DES OUVRANTS	NB VANT AUX	REMP LIS SAGE	OCCUL US	LARGEUR DES VANTAUX	HAUTEUR DES VANTAUX	FINITI ON	ACOUS TIQUE	RESISTA NCE_AU_FEU	FERRAGE	DAS	FERME PORTE	PLOMB EPAISSE UR	ETANC HEITE	INTER LOCKI NG	OBSERVATION
P-43	Niveau -1	Circulation	Attente 2 (dont pédiatrie)	Poussant droit	BOIS	OF	1	PLEIN		93	204	PP	30db	NC : -				NON			
PP-01	Niveau -1				BOIS	OF	1	PLEIN		93	204	PP	30db	NC : -	pas se CHU						Porte d'accès chantier entre CHC et chantier P03 / PROVISOIRE=réutiliser celle de P02
Phase 4																					
P-23	Niv extension	Sas livraison	Escalier palier	Poussant droit	METAL	OF	1	PLEIN		93	204	PP	30b	CF : EI30	GE + CA		FP				
P-24	Niv extension	Sas livraison	Circulation logistique	Poussant gauche	METAL	OF	1	PLEIN	OC	93	204	PP		CF : EI30	GE + CA		DDFA		OUI		Ouverture automatique par badge coté sas / Ouverture automatique par Magic Swicht (coté circulation)
P-25	Niv extension	Circulation logistique	Décroissance	Poussant droit	LR (porte isotherme)	OF	1	PLEIN	OC	113	204	porte isotherme		CF : EI30	GE + CA		DDFA	NON	OUI		Ouverture automatique par badge coté circulation / Ouverture automatique par Magic Swicht (coté local)
P-26	Niv extension	Ménage 01	Circulation logistique	Poussant gauche	METAL	OF	1	PLEIN		93	204	PP		CF : EI30	pas se CHU		FP		OUI		
P-27	Niveau -1	Sas sortie déchets	Circulation logistique	Poussant gauche	BOIS	OF	1	PLEIN		63	124	PP		PF : E30			FP	NON	OUI		sur allège plâtre de 80cm de ht
P-28	Niveau -1	Sas sortie déchets	THERAPIE box	Poussant gauche	BOIS	OF	1	PLEIN		63	124	PP		NC : -			FP	OUI	OUI		sur allège plâtre de 80cm de ht
P-29	Niv extension	Ménage 02	THERAPIE box	Poussant droit	BOIS	OF	1	PLEIN		93	204	PP		CF : EI30	pas se CHU		FP	OUI	OUI		
P-30	Niv extension	WC PMR 5	THERAPIE box	Poussant gauche	BOIS	OF	1	PLEIN		93	204	PP		NC : -	BCC			NON			
P-31	Niveau -1	Attente	Circulation		METAL	OF	2	PLEIN		120 (93+33)	204	PP	30db	CF : EI30		DAS-SA2-O					
P-36	Niveau 0			Poussant droit	METAL	OF								NC : -			FP		NON		
P-37	Niveau -2			Poussant droit	METAL	OF	1	PLEIN		113	204	PP		CF : EI60			FP				
P-38	Niveau -2			Poussant droit	METAL	OF	1	PLEIN		113	204	PP		CF : EI60	pas se CHU		FP		NON		
P-39	Niveau -2					OF								CF : EI60	pas se CHU		FP				
P-44	Niv extension	Circulation logistique	Circulation thérapie	Poussant droit	METAL	OF	1	PLEIN		113	204	PP		CF : EI30		DAS-SA2-O	VENTOUSES				
P-45	Niv extension	THERAPIE box	Circulation thérapie	Vers thérapie box	METAL	OF	2	PLEIN		140 (83+63)	204	PP		CF : EI30		DAS-SA2-O	VENTOUSES				Ouverture du vantail gauche à 90° et ouverture du vantail droit à 180° contre parois
Phase 5																					
P-32	Niveau -1	Circulation	Circulation		METAL	OF	2	PLEIN		180 (93+93)	204	PP		CF : EI30		DAS-SA2-O					
P-33	Niveau -1	Réserve	CAMERA EVO	Poussant droit	BOIS	OF	1	PLEIN		113	204	PP		CF : EI30			FP				Dans emprise existante (cotation à prendre sur place)
P-34	Niveau -1	BE	Injection 1	Poussant gauche	METAL	OF	1	PLEIN		123	204	PP	30db	NC : -	pas se CHU			OUI	OUI		
P-46	Niveau -1	Sas entrée	Circulation	Poussant droit	METAL	OF	1	PLEIN		93	204	PP		CF : EI30		DAS-SA2-O	VENTOUSES				Ouverture à 180°
PP-01	Niv extension	Sas logistique	Sas logistique		BOIS	OF	1	PLEIN		93	204	PP		NC : -	SU						Porte d'accès chantier PROVISOIRE=réutiliser celle de phase 02
PP-02	Niveau -1	Circulation	Circulation		BOIS	OF	1	PLEIN		93	204	PP		NC : -	SU						Porte d'accès chantier PROVISOIRE=réutiliser celle de phase 02
Phase 6																					
P-35	Niveau -1	Circulation	Salle épreuve effort		METAL	OF	2	PLEIN	OC	160 (123+43)	204	PP	30b	PF : E30	pas se CHU						

Tableau synoptique des portes de GAINES

Identifiant	Niveau	RESEAUX	LOCAL	SPECIFICITE	HUISSE RIE	NATU RE DES OUV RANT S	NB VANT AUX	REMPLI SSAGE	LARGEUR DES VANTAUX	HAUTEUR DES VANTAUX	FINITION	RESISTANCE_FE U	FERRAGE	OBSERVATION
-------------	--------	---------	-------	-------------	---------------	---------------------------------------	-------------------	-----------------	------------------------	------------------------	----------	--------------------	---------	-------------

Phase 2

PG-01	Niveau -1	FM	B° consult médicales	Gaine existante - réservation existante	BOIS	OF	1	PLEIN	80	194	PP	CF. : EI60	CP	A prévoir 1 grille VB (10x10) et 1 grille VH (10x10)
PG-02	Niveau -1	FM ???	Circulation	Gaine existante - réservation existante	BOIS	OF	1	PLEIN	75	194	PP	CF. : EI60	CP	A prévoir 1 grille VB (10x10) et 1 grille VH (10x10)
PG-03	Niveau -1	RIA	Circulation	Gaine neuve	BOIS	OF	1	PLEIN	110	194	PP+OC	NC. : -		Gaine spécifique 110 de passage libre impératif
PG-04	Niveau -1	VTP	Circulation	Gaine neuve	BOIS	OF	1	PLEIN	80	194	PP	CF. : EI120	CP	
PG-05	Niveau -1	CFO	Circulation	Gaine existante - réservation existante	BOIS	OF	1	PLEIN	70	204	PP		CP	EI 60
PG-14	Niveau -1	GP22	Circulation	Gaine existante - réservation existante	BOIS	OF	1	PLEIN	65	194	PP	CF. : EI60	CP	
PG-22	Niveau -1	VTP	Circulation	Gaine neuve	BOIS	OF	1	PLEIN	140	194	PP	CF. : EI60	CP	

Phase 3

PG-06	Niveau -1	CFO	Vestiaires-circulation	Gaine neuve	BOIS	OF	1	PLEIN	85	194	PP	CF. : EI60	CP	
PG-07	Niveau -1	CFO	Circulation	Gaine neuve	BOIS	OF	1	PLEIN	90	194	PP	CF. : EI60	CP	
PG-08	Niveau -1	???	Circulation	Gaine existante - réservation existante	BOIS	OF	1	PLEIN	85	194	PP	CF. : EI60	CP	
PG-09	Niveau -1	???	Circulation	Gaine existante - réservation existante	BOIS	OF	1	PLEIN	85	194	PP	CF. : EI60	CP	
PG-10	Niveau -1	CFO	Circulation	Gaine neuve	BOIS	OF	1	PLEIN	90	194	PP	CF. : EI60	CP	
PG-11	Niveau -1	CFO	TEP préparation	Gaine neuve	BOIS	OF	1	PLEIN	85	194	PP	CF. : EI60	CP	
PG-12	Niveau -1	RIA	Circulation	Gaine existante - réservation existante	BOIS	OF	1	PLEIN	75	194	PP+OC	NC. : -		
PG-13	Niveau -1	réseau ondulé	Circulation	Gaine existante - réservation existante	BOIS	OF	1	PLEIN	105	194	PP	CF. : EI60	CP	

Phase 4

PG-15	Niveau -1	Gaine CVC	Sas livraison	Gaine neuve	BOIS	OF	1	PLEIN	40	194	PP	CF. : EI60	CP	
PG-16	Niveau 0	Gaine CVC		Gaine neuve	BOIS	OF	1	PLEIN	40	194	PP	CF. : EI60	CP	

Phase 6

PG-17	Niveau -1	??	Circulation	Gaine existante - réservation existante	BOIS	OF	1	PLEIN	80	194	PP	CF. : EI60	CP	
PG-18	Niveau -1	Pb	Circulation	Gaine existante - réservation existante	BOIS	OF	1	PLEIN	70	194	PP	CF. : EI60	CP	
PG-19	Niveau -1	Pb	Circulation	Gaine existante - réservation existante	BOIS	OF	1	PLEIN	60	194	PP	CF. : EI60	CP	
PG-20	Niveau -1	??	Circulation	Gaine existante - réservation existante	BOIS	OF	1	PLEIN	60	194	PP	CF. : EI60	CP	
PG-21	Niveau -1	FM	Circulation	Gaine existante - réservation existante	BOIS	OF	1	PLEIN	55	194	PP	CF. : EI60	CP	A prévoir 1 grille VB (10x10) et 1 grille VH (10x10)
PG-23	Niveau -1		Salle épreuve effort		BOIS	OF	1	PLEIN	93	194	PP	CF. : EI60	CP	



Tableau synoptique des portes AUTOMATIQUES

Identifiant	Niveau	De la pièce: Local poussant	A la pièce: Local tirant	BATI ou HUISSERIE	NATURE DES OUVRANTS	NB VANTAUX	REMP LIS SAGE	OCCULUS	LARGEUR DES VANTAUX	HAUTEUR DES VANTAUX	ACOUS TIQUE	VERROU ILLAGE	ETANCHE ITE	PLOMB EPAISSEUR	COMMANDE	INTERL OCKING	OBSERVATION
-------------	--------	--------------------------------	-----------------------------	----------------------	---------------------------	---------------	------------------	---------	---------------------------	---------------------------	----------------	------------------	----------------	--------------------	----------	------------------	-------------

Phase 2

PA-01	Niveau -1	CHC	Accueil-Attente-Retour	METAL	C	1	Vitrage	OC	140	204		sur horloge			DA		pas d'accès possible depuis CHC / reste en position ouverte en cas de fermeture de P-04
PA-02	Niveau -1	Accueil-Attente-Retour	Retour	METAL	C	1	Vitrage	Vitrée toute hauteur	90	204		OUI			DA		
PA-03	Niveau -1	Cursive circulation 1	Cursive circulation 2	METAL	C	1	PLEIN	OC	140	204					DA + CA		sur badge CA coté attente - détection automatique coté circulation dans le sens de la sortie / S'ouvre en cas de fermeture de P06
PA-04	Niveau -1	Circulation	PREPA TEP 2	METAL	C	1	PLEIN	OC	140	204			OUI	OUI	MC		entrée et sortie

Phase 3

PA-05	Niveau -1	Accueil-Attente-Retour	Accueil	METAL	C	1	Vitré	Vitrée toute hauteur	90	204		OUI			DA		
PA-07	Niveau -1	Circulation	Attente	METAL	C	1	PLEIN	OC	90	204					DA + CA		DA depuis circulation et CA coté attente
PA-08	Niveau -1	Circulation	Vestiaires-circulation	METAL	C	1	PLEIN	OC	90	204					DA + CA		DA coté vestiaire et CA coté circulation TEP
PA-09	Niveau -1	Vestiaires-circulation	Vestiaire 1	METAL	C	1	PLEIN		90	204					MC		OPTION
PA-10	Niveau -1	Vestiaire 2	Vestiaires-circulation	METAL	C	1	PLEIN		90	204					MC		OPTION
PA-23	Niveau -1	Sas entrée	Accueil-Attente-Retour	METAL	C	1	PLEIN	OC	140	204		sur horloge			DA		reste en position ouverte en cas de fermeture de P-13

Phase 4

PA-11	Niv extension	Circulation logistique	Sas logistique	METAL	C	1	PLEIN	OC	90	204			OUI	OUI	DA + CA	avec PA-18	DA en sortie du sas et CA coté circulation logist.
PA-12	Niv extension	Circulation thérapie	Circulation logistique	METAL	C	1	PLEIN	OC	110	204					DA+CA		CA coté circulation thérapie + DA en sortie circul. logistique
PA-13	Niv extension	THERAPIE box	Circulation thérapie	METAL	C	1	PLEIN	OC	140	204			OUI	OUI	DA + CA		CA en entrée et DA en sortie

Phase 5

PA-14	Niveau -1	Sas entrée	Circulation	METAL	C	1	PLEIN	OC	90	204			OUI	NON	DA + CA	avec PA-17	CA en entrée et DA en sortie
PA-15	Niv extension	Sas marquage	Sas entrée	METAL	C	1	PLEIN	OC	90	204			OUI	NON	MC		
PA-16	Niveau -1	Marquage	Sas marquage	METAL	C	1	PLEIN	OC	110	204			OUI	OUI	MC		CA en entrée et DA en sortie
PA-17	Niv extension	Circulation	Sas entrée	METAL	C	1	PLEIN	OC	90	204			OUI	NON	DA	avec PA-14	
PA-18	Niveau -1	Circulation	Sas logistique	METAL	C	1	PLEIN	OC	90	204			OUI	NON	MC	avec PA-11	
PA-19	Niv extension	VS - CQ	Circulation	METAL	C	1	PLEIN	OC	90	204			OUI	NON	MC		CA en entrée et DA en sortie
PA-20	Niv extension	Circulation	HE	METAL	C	1	PLEIN	OC	140	204			OUI	OUI	MC		CA en entrée et DA en sortie
PA-21	Niv extension	CQ	Circulation	METAL	C	1	PLEIN	OC	90	204			OUI	NON	MC		CA en entrée et DA en sortie
PA-22	Niv extension	BE	Bureau	METAL	C	1	PLEIN	OC	90	204			OUI	OUI	MC		CA en entrée et DA en sortie

Tableau synoptique des MENUISERIES EXTERIEURES

Identifiant	Niveau	De la pièce: Nom	Largeur	Hauteur	Hauteur de l'appui	OBSERVATION
-------------	--------	------------------	---------	---------	--------------------	-------------

Phase 2

Mext 01	Niveau -1	Retour	2.70	1.87	1.00	insérer dans emprise existante après dépose de celle existante
Mext 03	Niveau -1	Cursive circulation 2	0.90	1.80	0.60	ouverture soufflet
Mext 04	Niveau -1	Cursive circulation 2	0.90	1.80	1.10	FIXE
Mext 05	Niveau -1	Cursive circulation 1	0.90	1.80	1.10	ouverture soufflet
Mext 06	Niveau -1	Cursive circulation 2	0.90	1.80	1.10	ouverture en soufflet
Mext 07	Niveau -1	Cursive circulation 2	0.90	1.80	1.10	ouverture en soufflet
Mext 08	Niveau -1	Cursive circulation 2	0.90	1.80	1.10	ouverture en soufflet
Mext 09	Niveau -1	Cursive circulation 2	0.90	1.80	1.10	ouverture en soufflet

Phase 4

Mext 11	Niv extension	THERAPIE box	1.80	1.10	1.00	plomb (suivant étude CHU-PCR) - châssis fixe
Mext 12	Niv extension	SYMBIA office	1.80	1.10	1.00	ouverture en soufflet

Phase 6

Mext 10	Niveau -1		1.40	1.10	1.77	ouverture en soufflet pour aérer le local /\ les équipements CVC existants positionnés dans le patio ne seront déposés - condition de chantier à prendre en compte
---------	-----------	--	------	------	------	--

Tableau synoptique des portes EXTERIEURES

Identifiant	Niveau	Local poussant	Local tirant	Sens d'ouverture	BATI ou HUISSERIE	NATURE DES OUVRANTS	NB VANT AUX	REPLIS SAGE	OCCUL US	LARGEUR DES VANTAUX	HAUTEUR DES VANTAUX	FINITION	ACOUSTIQUE	RESISTANCE_AU_FEU	FERRAGE	DAS	FERME PORTE	PLOMB EPAISSEUR	ETANCHEITE	INTERLOCKING	OBSERVATION
-------------	--------	----------------	--------------	------------------	-------------------	---------------------	-------------	-------------	----------	---------------------	---------------------	----------	------------	-------------------	---------	-----	-------------	-----------------	------------	--------------	-------------

Phase 4

P ext 01	Niveau 0			Poussant gauche	METAL	OF	1	PLEIN		113	215	METAL		NC : -	GE + CA		FP	NON	NON		
----------	----------	--	--	-----------------	-------	----	---	-------	--	-----	-----	-------	--	--------	---------	--	----	-----	-----	--	--



Tableau synoptique des portes de PLACARD											
Identifiant	Niveau	Local	BATI ou HUISSERIE	NATURE DES OUVRANTS	NB VANTAUX	REPLISSAGE	LARGEUR DES VANTAUX	HAUTEUR DES VANTAUX	FINITION	FERRAGE	OBSERVATION
Phase 2											
PL-01	Niveau -1	Circulation	METAL	C	2	PLEIN	140 (70+70)	194	S		
PL-02	Niveau -1	Circulation	METAL	C	2	PLEIN	140 (70+70)	194	S		
Phase 4											
PL-03	Niv extension	THERAPIE box	METAL	C	2	PLEIN	200 (100+100)	194	S	passe CHU	

Tableau synoptique des portes à GALANDAGES																	
Identifiant	Niveau	De la pièce:	A la pièce:	BATI ou HUISSERIE	NATURE DES OUVRANTS	NB VANTAUX	REPLISSAGE	OCCULUS	LARGEUR DES VANTAUX	HAUTEUR DES VANTAUX	ACOUSTIQUE	VERROUILLAGE	CLASSEMENT D'ETANCHEITE	PLOMBEPAISSEUR	COMMANDE	INTERLOCKING	OBSERVATION
Phase 2																	
PGal-01	Niveau -1	Accueil	Retour		C	1	PLEIN		80	204							

Tableau synoptique des CHASSIS VITRES							
Identifiant	De la pièce: Nom	A la pièce: Nom	Largeur	Hauteur	Hauteur de l'appui	Vitrage plombé	OBSERVATION
Phase 2							
C-03	Accueil-Attente-Retour	Retour	3.30	1.04	1.00		
C-04	Retour	Accueil-Attente-Retour	2.25	1.04	1.00		
Phase 3							
C-01	Accueil	Accueil-Attente-Retour	1.45	1.04	1.00		
C-02	Accueil	Accueil-Attente-Retour	2.90	1.04	1.00		
C-05	Attente	Accueil	1.40	1.04	1.00		
Phase 6							
C-06	Gamma coeur	Gamma coeur	2.00	1.04	1.10	OUI	